

SINALOA EN NÚMEROS

**PROMEDIO MENSUAL DE
TRABAJADORES EN SINALOA
POR ZONA Y MUNICIPIO.
PRIMER SEMESTRE DE 2018.**

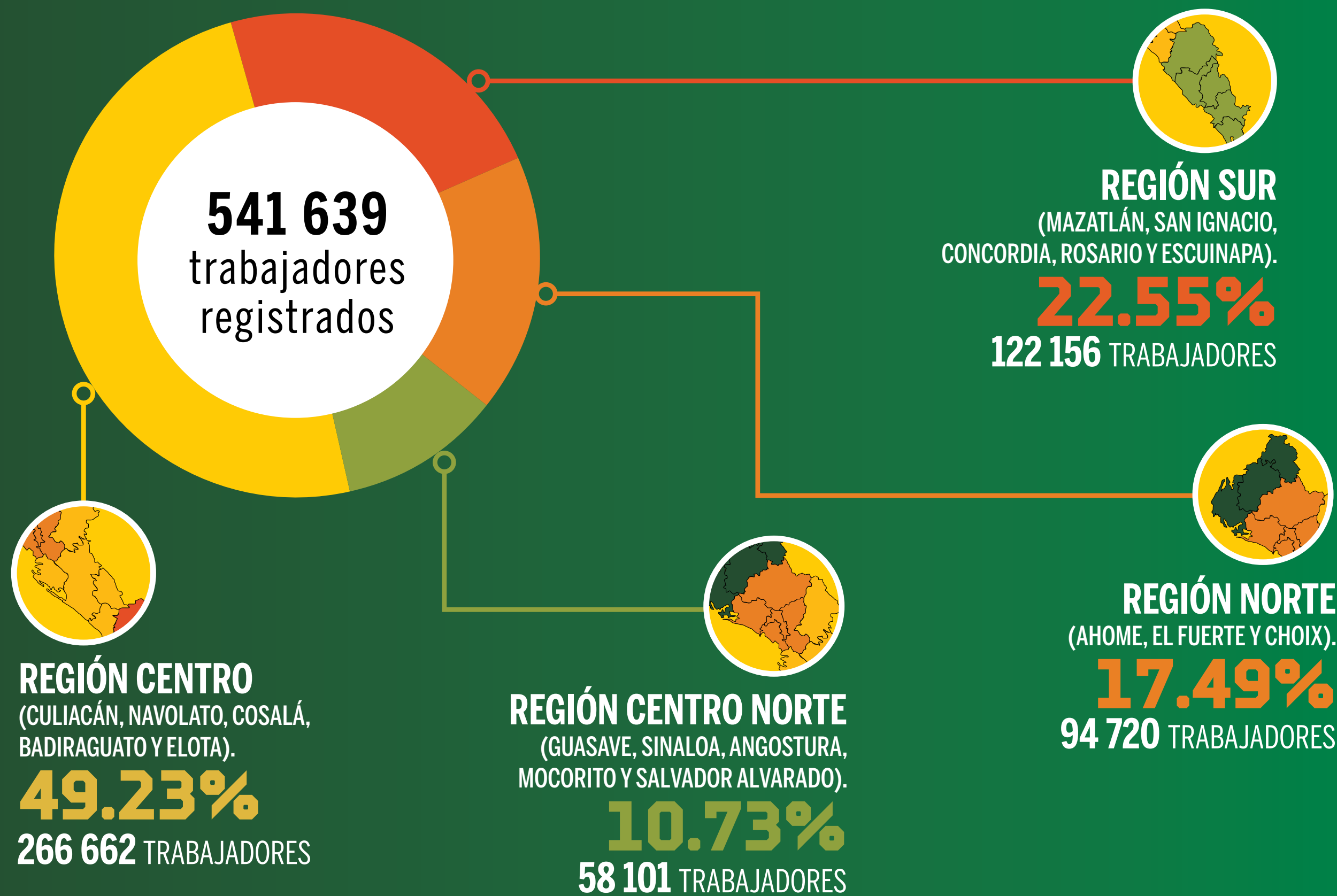
Contáctanos al teléfono +52 (667) 712-82-32 ó escríbenos a estadistica@codesin.org.mx

DESCARGA EL REPORTE COMPLETO [AQUÍ](#)

REGISTRO DE TRABAJADORES EN SINALOA

DATOS IMSS

Al primer semestre del año 2018, el número promedio de trabajadores registrados en Sinaloa, representó un aumento de 23 561 trabajadores con respecto al primer semestre de 2017.



LOS QUE MÁS

Posición/Municipio	Empleos	Participación (%)
1 Culiacán	239 588	44.23
2 Mazatlán	113 229	20.90
3 Ahome	88 373	16.32

LOS QUE MENOS

Posición/Municipio	Empleos	Participación (%)
16 Choix	487	0.09
17 Badiraguato	328	0.06
18 Cosalá	261	0.05

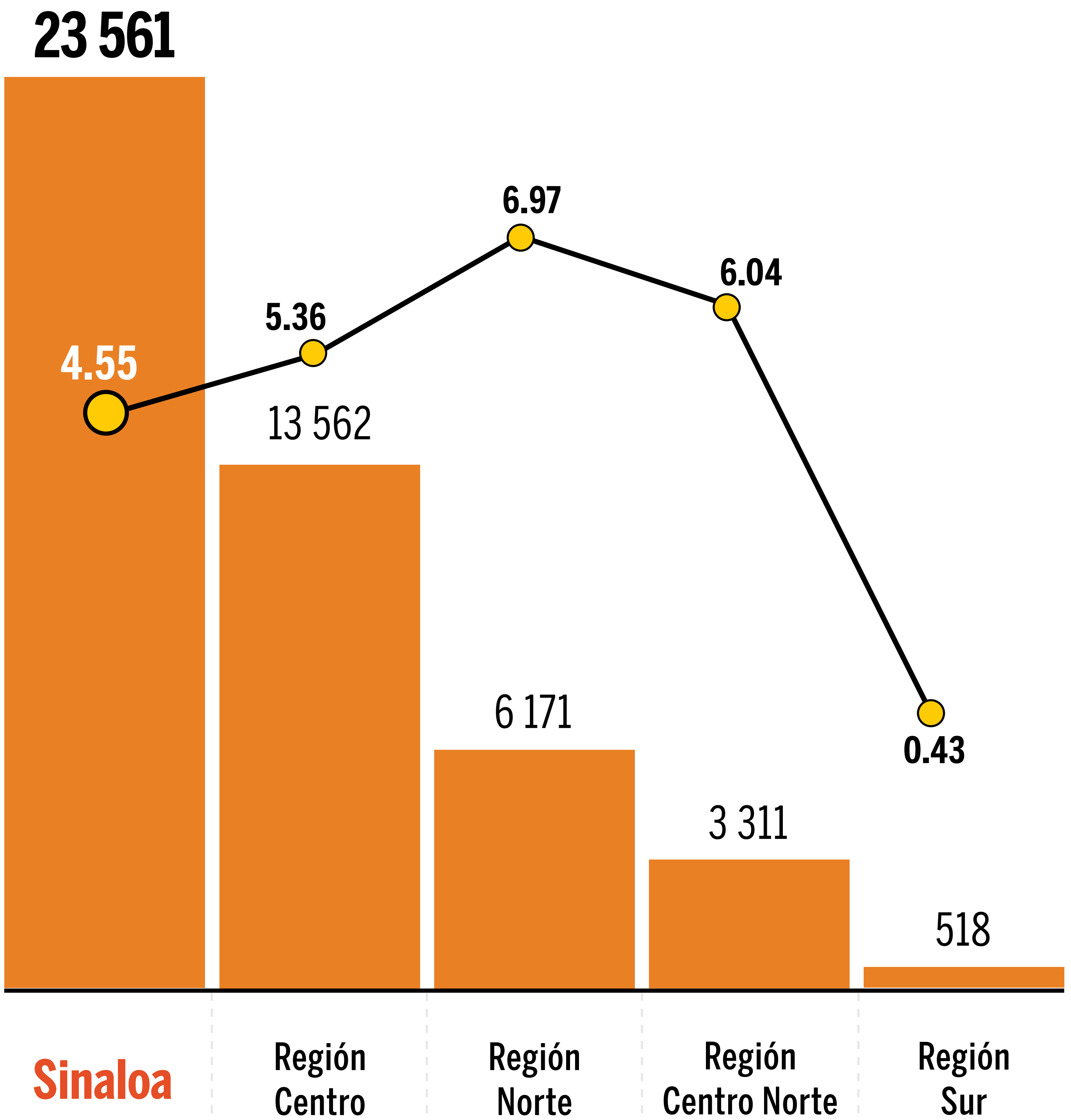
GENERACIÓN DE EMPLEO POR REGIÓN EN SINALOYA

DATOS IMSS

■ En el primer semestre de 2018, la región norte tuvo el mayor crecimiento de empleos, con 6.97% respecto al año anterior. Impulsado principalmente por el sector servicios.



■ Empleos generados ● Crecimiento %





TRABAJADORES REGISTRADOS POR REGIÓN

DATOS IMSS

REGIÓN NORTE SINALOA

■ **6 171** nuevos empleos registrados ante el IMSS en el primer semestre de 2018.



SECTOR SERVICIOS

30%

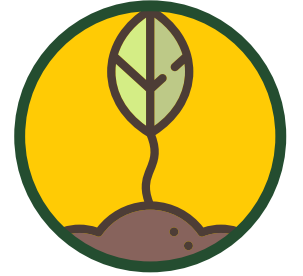
28 420 TRABAJADORES



SECTOR COMERCIO

23.73%

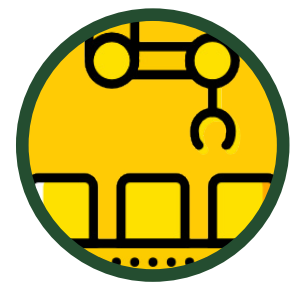
22 477 TRABAJADORES



SECTOR PRIMARIO

12.80%

12 125 TRABAJADORES



SECTOR INDUSTRIAL

33.47%

31 698 TRABAJADORES

REGIÓN CENTRO NORTE SINALOA

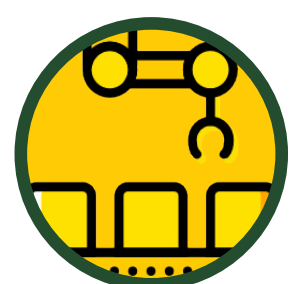
■ **3 311** nuevos empleos registrados ante el IMSS en el primer semestre de 2018.



SECTOR COMERCIO

22.20%

12 900 TRABAJADORES



SECTOR INDUSTRIAL

21.05%

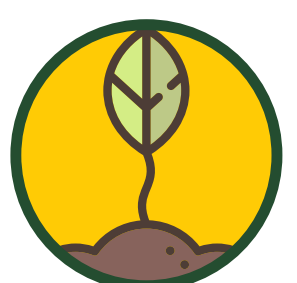
12 231 TRABAJADORES



SECTOR SERVICIOS

30.37%

17 642 TRABAJADORES



SECTOR PRIMARIO

26.38%

15 328 TRABAJADORES

REGIÓN CENTRO SINALOYA

■ **13 562** nuevos empleos registrados ante el IMSS en el primer semestre de 2018.



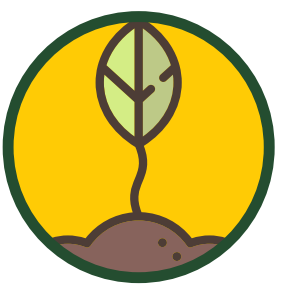
SECTOR COMERCIO
27.02%
72 058 TRABAJADORES



SECTOR SERVICIOS
36.18%
96 472 TRABAJADORES



SECTOR INDUSTRIAL
21.34%
56 917 TRABAJADORES



SECTOR PRIMARIO
15.46%
41 215 TRABAJADORES

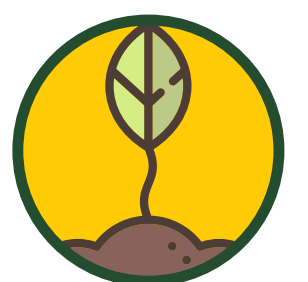


REGIÓN SUR SINALOYA

■ **518** nuevos empleos registrados ante el IMSS en el primer semestre de 2018.



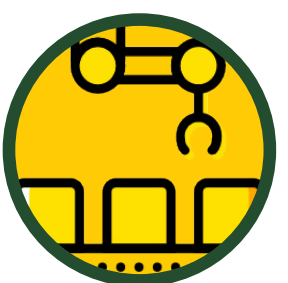
SECTOR SERVICIOS
42.54%
51 958 TRABAJADORES



SECTOR PRIMARIO
8.28%
10 120 TRABAJADORES



SECTOR COMERCIO
19.97%
24 391 TRABAJADORES



SECTOR INDUSTRIAL
29.21%
35 687 TRABAJADORES





ANÁLISIS POR MUNICIPIO EN EL PRIMER SEMESTRE DE 2018

DATOS IMSS

■ De los 541 mil 639 trabajadores promedio registrados en el IMSS en Sinaloa al primer semestre del año 2018, el 88.79% se concentra en cuatro municipios:

Posición/Municipio	Empleos	variación absoluta	Participación (%)
1 Culiacán	239 588		44.23
2 Mazatlán	113 229		20.90
3 Ahome	88 373		16.32
4 Guasave	39 745		7.34

LOS QUE MÁS PERDIERON EMPLEOS

Posición/Municipio	Empleos	variación absoluta	Crecimiento %
15 Concordia	898		0.17
16 Choix	487		0.09
17 Badiraguato	328		0.06
18 Cosalá	261		0.05